

## Portal de Estatísticas Oficiais

Em [www.ine.pt](http://www.ine.pt) a informação estatística fica mais próxima do cidadão

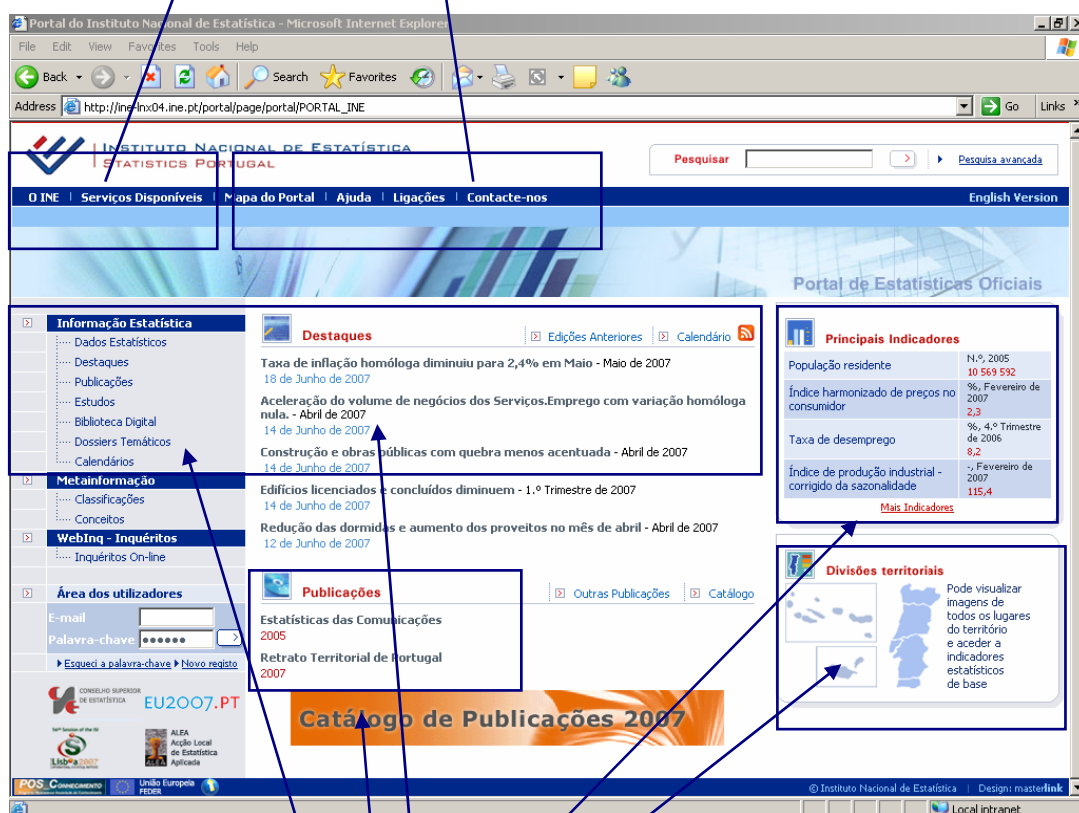
O Portal que o INE lança hoje está focalizado na resposta às necessidades de informação estatística dos utilizadores e enquadrado na Missão do Instituto:

“Produzir e divulgar de forma eficaz, eficiente e isenta, informação estatística oficial de qualidade, relevante para toda a Sociedade”.

Fruto da colaboração de todos os técnicos do INE, ao longo do último ano, bem como da interacção com os nossos utilizadores que com as suas sugestões e testes efectuados nos deram valiosos contributos, foi possível desenvolver o Portal de Estatísticas Oficiais – [www.ine.pt](http://www.ine.pt) – que agora se apresenta.

Informação institucional

Apoio ao utilizador



The screenshot shows the 'Portal de Estatísticas Oficiais' website. Annotations include:

- Informação institucional:** Points to the top navigation menu (O INE, Serviços Disponíveis, Mapa do Portal, Ajuda, Ligações, Contacte-nos).
- Apoio ao utilizador:** Points to the search bar and the 'Área dos utilizadores' section (E-mail, Palavra-chave).
- Conteúdos estatísticos:** Points to the 'Destques' section (Taxa de inflação, Aceleração do volume de negócios, Construção e obras públicas) and the 'Publicações' section (Estatísticas das Comunicações 2005, Retrato Territorial de Portugal 2007).
- Principais Indicadores:** Points to the 'Principais Indicadores' table.
- Divisões territoriais:** Points to the 'Divisões territoriais' section.

Indicador	Valor	Período
População residente	10 569 592	N.º 2005
Índice harmonizado de preços no consumidor	2,3	%; Fevereiro de 2007
Taxa de desemprego	8,2	%; 4.º Trimestre de 2006
Índice de produção industrial - corrigido da sazonalidade	115,4	%; Fevereiro de 2007

Conteúdos estatísticos

A imagem da **página principal** está adaptada ao **novo logótipo do INE**, apostando nas cores azuis e vermelho, onde se incluíram pequenos apontamentos de movimento associados a algumas das funcionalidades.

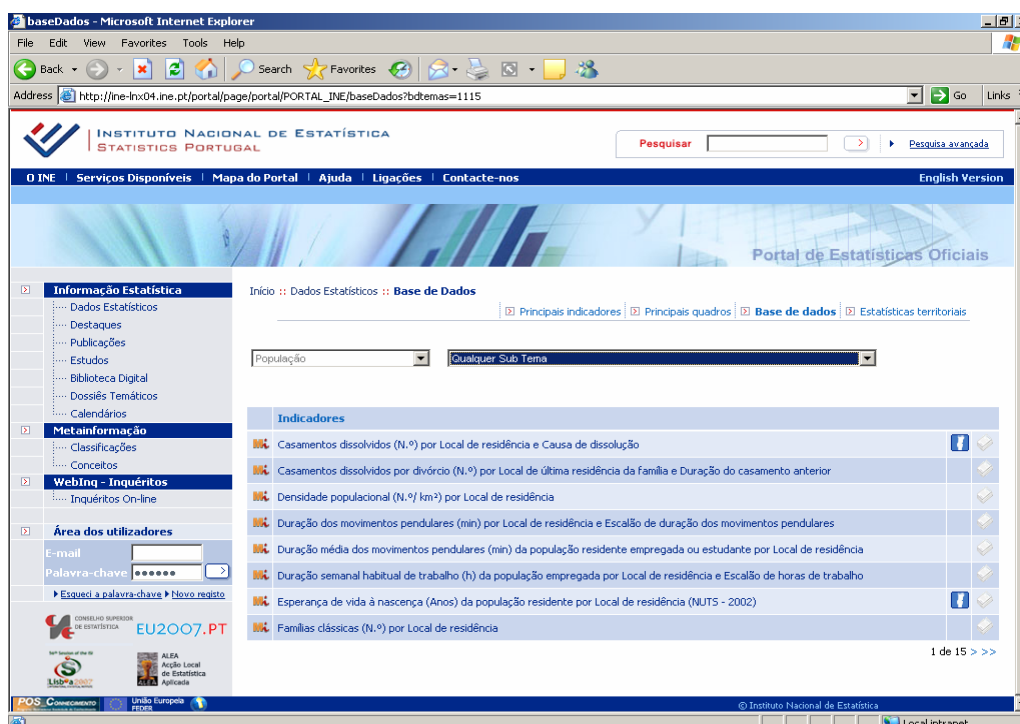
INSTITUTO NACIONAL DE ESTATÍSTICA  
STATISTICS PORTUGAL

O acesso à informação é totalmente gratuito e sem necessidade de registo prévio.

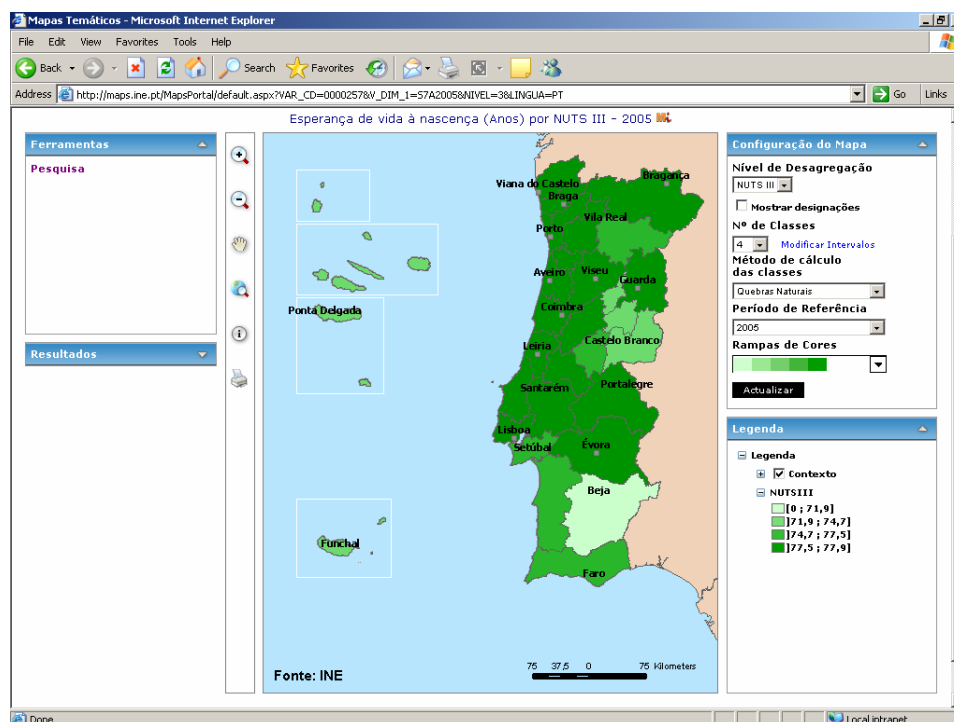
O Portal está organizado em 3 áreas: **Informação institucional**, **Conteúdos estatísticos** e **Apoio ao utilizador**, permitindo de forma muito **simples e intuitiva** a sua navegação.

Como **NOVIDADES** destacamos:

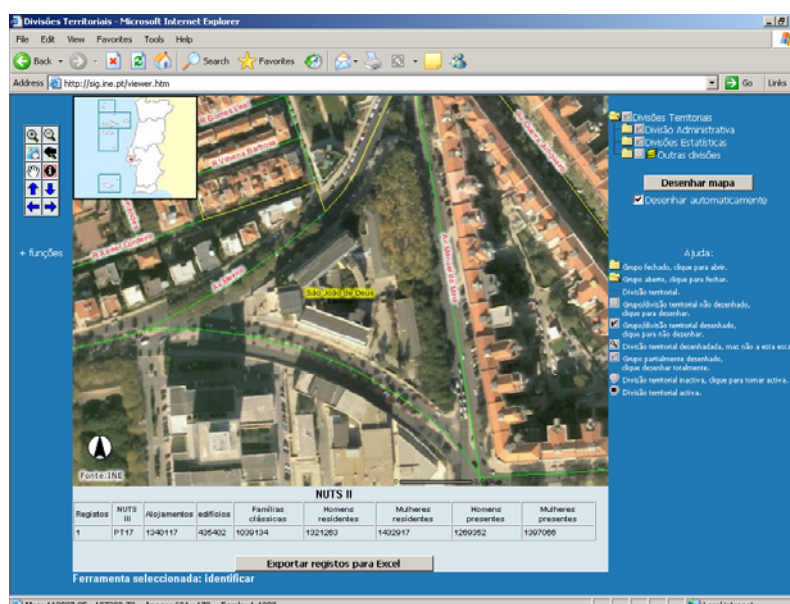
- O **Banco de Dados Estatísticos**, contendo **mais de mil indicadores**, suportados por uma base de dados dinâmica, que permitirá a construção de quadros “à medida”; Mais de **100 quadros pré-definidos** compostos por vários indicadores e que o utilizador poderá formatar, de acordo com as suas necessidades;



- A possibilidade de **representar em mapa**, com diferentes níveis geográficos, muitos dos indicadores disponíveis na base de dados;



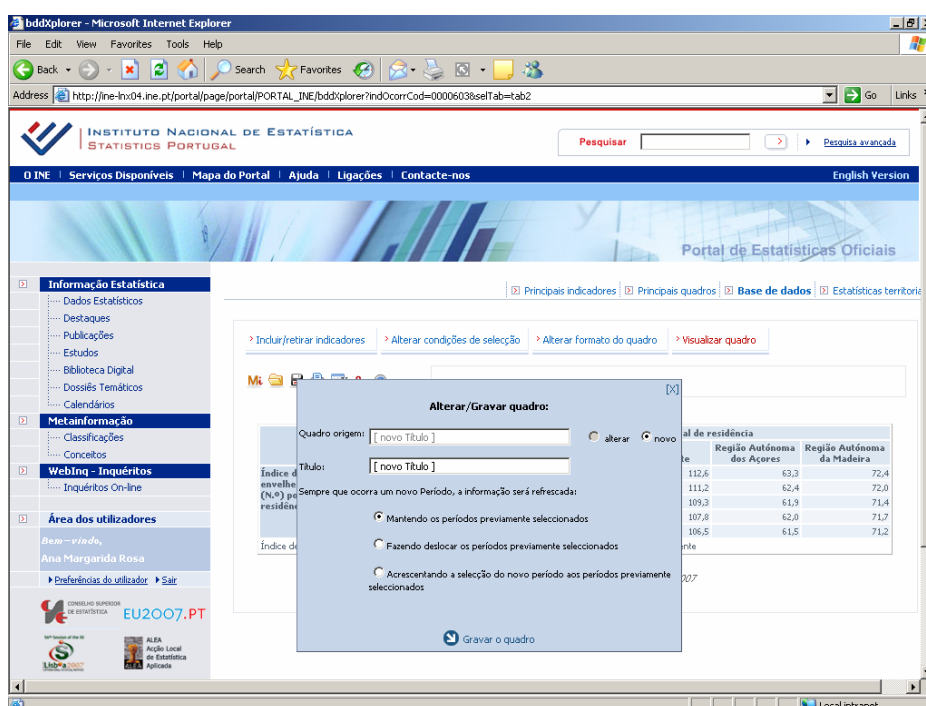
- A **obtenção de mapas do país**, a diferentes níveis geográficos, com informação associada; visualização desta informação, no Continente, sobre a mais recente cobertura de **ortofotomapas**;



– **Destques:** os quadros estatísticos associados ao Destaque são apresentados junto deste, podendo ser acedidos através de ficheiro Excel ou ficheiro CSV.

Os **utilizadores** têm neste Portal uma **área reservada** para si através da qual, e após registo, poderão beneficiar de uma conjunto de vantagens, designadamente:

- **Subscrever conteúdos** e receber alertas de nova informação,
- **Gravar os quadros** que construiu na sua área de utilizador, acedendo-lhes em qualquer altura com dados actualizados automaticamente;



– Subscrição do **serviço RSS** (*Really Simple Syndication*), disponível somente para Destques numa primeira fase.

Um Portal com estas características estará permanentemente em construção. Todos os dias será alvo de actualizações de informação, carregamento de novos indicadores, séries, publicações, sempre com o objectivo de prestar um melhor serviço aos nossos utilizadores.

Esperamos pela sua visita... a **entrada é livre** e recomendamos o **consumo máximo**.